

イベント例 (最新情報はWEBサイトをご覧ください)



みんなで一緒に楽しみましょう!!

アクセス (初めてご利用のときにはご連絡をお願いします)

しじょうなわてししやう しやちいきかつどうしえん
四條畷市障がい者地域活動支援センター

クレヨン・リンク

〒575-0023 大阪府四條畷市楠公1-11-44

TEL: **080-3705-9330**

《担当(たんとう): 井上(いのうえ)》

メール: kurerin0614@gmail.com

さいしんじょうほう ウェブ
最新情報はWEBサイト(ホームページ)を
ごらんください

けんさく 検索 **クレヨン・リンク**

スマホからもごらんいただけます→



しじょうなわてししやう
四條畷市障がい者
ちいきかつどうしえん
地域活動支援センター

「クレリン」と
よんでネ!

クレヨン・リンク



みなさん、お気軽に

お越しください!

しょうさい つぎ
詳細は次のページをご覧ください

ち い き か つ どう し え ん 地域活動支援センター「クレヨン・リンク」の4つの柱

① 学び・考える

ち か つ 地活って、
ど ん な こ と を や る の ？



しんがた 「新型コロナウイルス」「お互いを大切に
するコミュニケーション」「障がい者の
講演会」など学習会を行い、みんなで
一緒に学び、考えます。

② 交流・つながる



「サロン」や「ボッチャ体験」などを通じて、
出会いつながりを作っていきます。

③ 体験・行動する

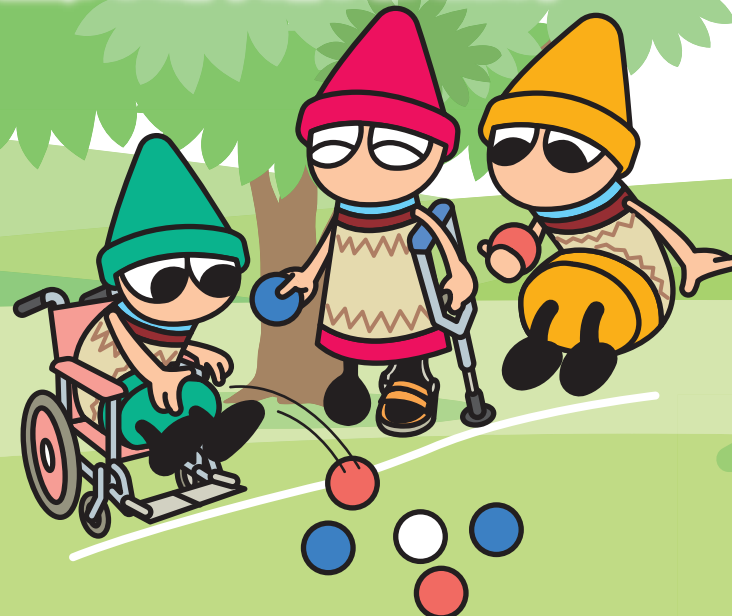


「各種教室」や「ボランティア講座」、
「社会見学」など、どんどん外へ出て
行きましょう。

④ 相談・情報発信



傾聴や障がい当事者によるカウンセリングを
行い、必要な場合は、関係各所と連携して
解決につながる相談を行い、また必要な
情報をお届けします。



クレリンの家は、JR四条駅近くの栄通り商店街の
そばにあります。お気軽に遊びにいらしてください！



ちいきかつどうしえん
地域活動支援センターとは

しじょうなわてし いたく かつどう こうりゅう そくしん
四條畷市から委託され、さまざまな活動や交流の促進、
ひつよう じょうほうていきょうおこな ちいき じりつ せいかつ いたな
必要な情報提供を行い地域で自立した生活が営むことが
できることを目的としたセンターです。